

شرکت توزیع نیروی برق تبریز



مآکرهای آماری

سال ۱۳۹۷

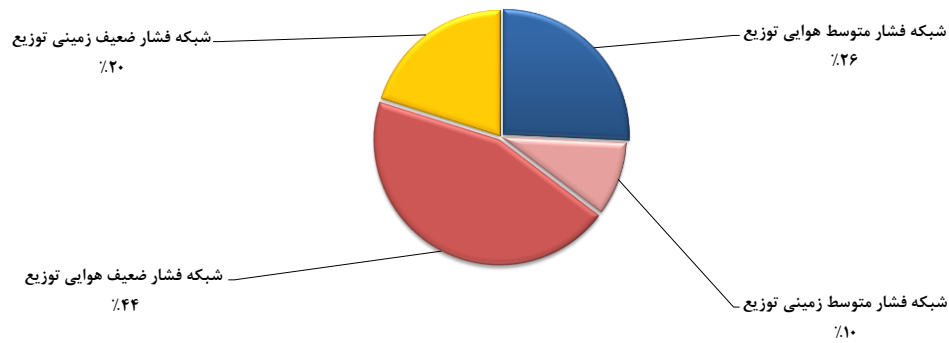
### شرکت توزیع نیروی برق تبریز در یک نگاه

عملکرد	واحد	شرح
۲۰۴۱۶۱۴	نفر	جمعیت (طبق سرشماری ۹۵)
۴۷۷۰	کیلومتر مربع	مساحت تحت پوشش
۳	شهرستان	تعداد شهرستان
۹	شهر	تعداد شهر
۳	مدیریت	تعداد مدیریت
۷۵	اداره	تعداد اداره
۹۹۰۰۶۳	مشترک	تعداد مشترکین (شهری و روستایی)
۶۶۶۶	دستگاه	تعداد کل ترانسفورماتورهای هوایی و زمینی
۱۹۴۲	مگاوات آمپر	کل ظرفیت ترانسفورماتورهای هوایی و زمینی
۱.۹۶	کیلوولت آمپر	میانگین ظرفیت ترانسفورماتورهای هوایی و زمینی به ازای هر مشترک
۹۲۶۱	کیلومتر	کل خطوط فشار متوسط و ضعیف (هوایی و زمینی)
۶.۰۶	متر	طول خطوط فشار ضعیف به ازای هر مشترک موجود
۱۴۶	روستا	تعداد کل روستاهای برق دار
۲۲۸	فیدر	تعداد فیدرهای فشار متوسط
۵۵۴	نفر	تعداد پرسنل رسمی
۲۷	پست	تعداد پست‌های فوق توزیع
۱۷۰۵	مگاوات آمپر	ظرفیت پست‌های فوق توزیع
۶۴.۷۸	درصد	ضریب بار
۱۱۱۱	حلقه	تعداد چاه‌های کشاورزی برق دار موجود

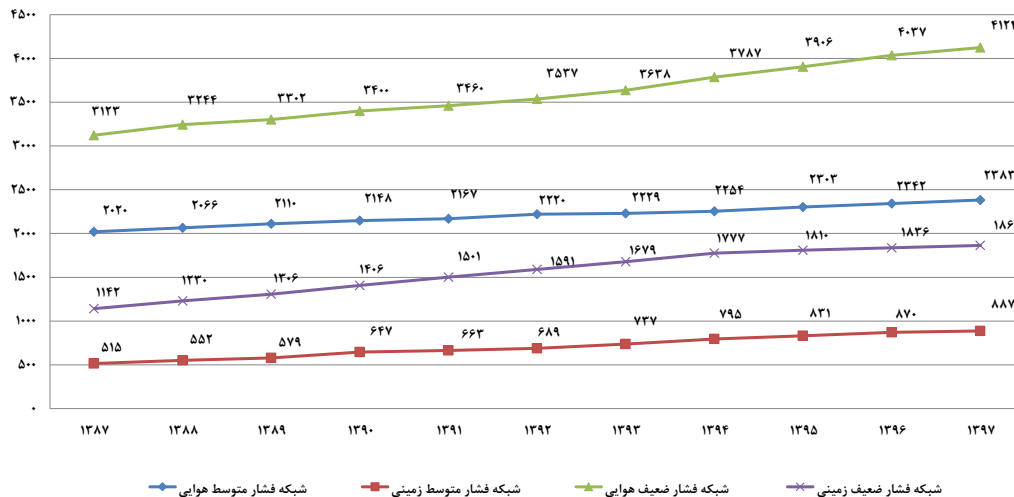
خلاصه وضعیت تأسیسات شبکه در طی سال‌های اخیر

شرح	واحد	میانگین رشد ۱۱ ساله	۹۷	۹۶	۹۵	۹۴	۹۳	۹۲	۹۱	۹۰	۸۹	۸۸	۸۷
پست ساختمانی	دستگاه	۲.۲۳	۱۳۲۷	۱۳۹۲	۱۳۷۶	۱۳۴۱	۱۳۲۴	۱۱۹۵	۱۱۷۲	۱۱۵۲	۱۱۳۲	۱۰۹۸	۱۰۶۰
تعداد ترانسفورماتورهای هوایی	دستگاه	۵.۶۴	۵۵۳۶	۵۲۰۳	۴۹۶۴	۴۸۰۱	۴۵۳۳	۴۲۹۵	۴۰۲۸	۳۸۴۹	۳۶۲۴	۳۴۷۱	۳۲۵۷
تعداد ترانسفورماتورهای زمینی	دستگاه	۲.۱۸	۱۱۳۰	۱۱۰۷	۱۰۸۷	۱۰۶۱	۱۰۵۷	۱۰۴۰	۱۰۲۲	۹۹۶	۹۳۹	۹۱۴	۸۹۲
ظرفیت ترانسفورماتورهای هوایی	مگاوات آمپر	۶.۴۴	۱۰۸۳	۱۰۲۴	۹۷۸	۹۵۰	۸۸۶	۸۳۱	۷۸۱	۷۳۷	۶۸۷	۶۵۲	۵۹۶
ظرفیت ترانسفورماتورهای زمینی	مگاوات آمپر	۲.۵۷	۸۵۹	۸۴۰	۸۲۵	۸۰۴	۸۰۰	۷۸۶	۷۷۵	۷۵۶	۷۱۰	۶۸۸	۶۶۸
شبکه فشار متوسط هوایی	کیلومتر	۱.۵۶	۲۳۸۳	۲۳۴۲	۲۳۰۳	۲۲۵۴	۲۲۲۹	۲۲۲۰	۲۱۶۷	۲۱۴۸	۲۱۱۰	۲۰۶۶	۲۰۲۰
شبکه فشار متوسط زمینی	کیلومتر	۵.۲۷	۸۸۷	۸۷۰	۸۳۱	۷۹۵	۷۳۷	۶۸۹	۶۶۳	۶۴۷	۵۷۹	۵۵۲	۵۱۵
شبکه فشار ضعیف هوایی	کیلومتر	۲.۷۴	۴۱۲۴	۴۰۳۷	۳۹۰۶	۳۷۸۷	۳۶۳۸	۳۵۳۷	۳۴۶۰	۳۴۰۰	۳۳۰۲	۳۲۴۴	۳۱۲۳
شبکه فشار ضعیف زمینی	کیلومتر	۴.۹۵	۱۸۶۴	۱۸۳۶	۱۸۱۰	۱۷۷۷	۱۶۷۹	۱۵۹۱	۱۵۰۱	۱۴۰۶	۱۳۰۶	۱۲۳۰	۱۱۴۲
پایه‌های (چوبی، سیمانی، فلزی)	اصله	۲.۵۵	۱۹۵۹۶۵	۱۹۳۲۹۲	۱۹۰۴۱۵	۱۸۷۹۶۷	۱۸۵۲۷۹	۱۸۱۶۸۱	۱۷۸۲۴۹	۱۷۶۲۵۷	۱۷۳۴۹۰	۱۶۹۷۲۸	۱۶۱۷۶۸
چراغ‌های روشنایی	دستگاه	۳.۰۳	۱۹۹۸۱۴	۱۹۶۱۵۷	۱۹۳۴۷۴	۱۹۰۷۱۷	۱۸۸۹۲۱	۱۸۴۹۲۸	۱۸۲۰۳۴	۱۷۷۸۰۳	۱۷۳۴۴۲	۱۶۵۵۰۱	۱۴۸۰۰۸

نمودار مقایسه آخرین وضعیت ترکیب خطوط



نمودار روند رشد خطوط شبکه فشار متوسط و ضعیف



شاخص‌های شرکت توزیع برق تبریز

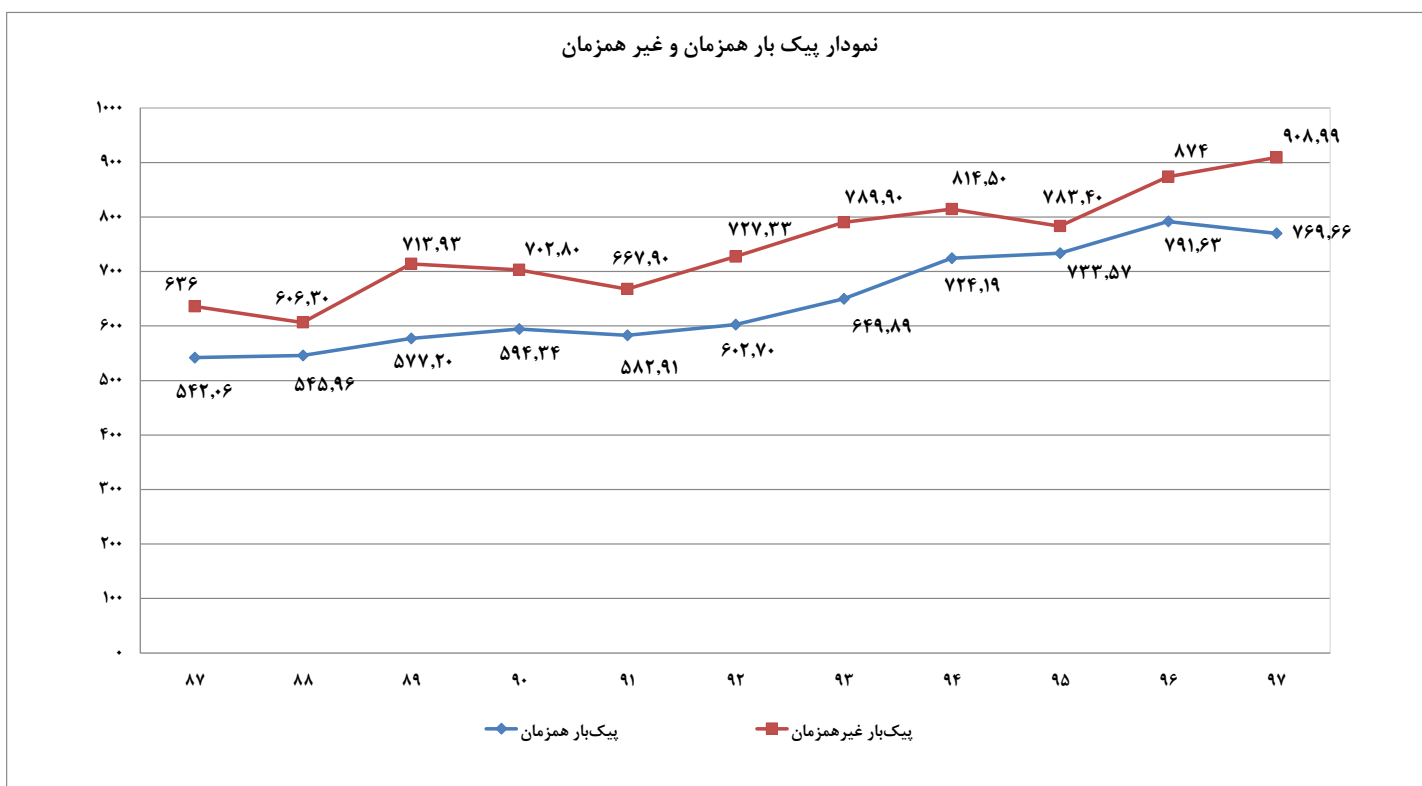
شاخص	واحد	عملکرد ۹۷	عملکرد ۹۶	عملکرد ۹۵	عملکرد ۹۴	عملکرد ۹۳	عملکرد ۹۲	عملکرد ۹۱
بهره‌وری انرژی	درصد	۹۱.۲۶	۹۱.۷۰	۸۹.۷۶	۹۰.۷۶	۹۱.۵۸	۸۹.۵۰	۸۸.۷۱
ضریب بار	درصد	۶۴.۷۸	۶۲.۳۲	۶۳.۹۷	۶۲.۶۲	۶۷.۱۴	۶۹.۰۸	۶۷.۹۹
ضریب بهره‌برداری (پیک‌بار همزمان)	درصد	۴۴.۰۴	۴۷.۱۸	۴۵.۱۹	۴۵.۹۰	۴۲.۸۳	۴۱.۴۲	۴۱.۶۴
ضریب بهره‌برداری (پیک‌بار غیر همزمان)	درصد	۵۲.۰۱	۵۲.۰۹	۴۸.۲۶	۵۱.۶۲	۵۲.۰۶	۴۹.۹۹	۴۷.۷۱
خاموشی هر مشترک در روز به دقیقه	دقیقه	۰.۹۸	۱.۲۲	۱.۸۱	۲.۱۲	۱.۹۴	۲.۰۰	۲.۳۲
تلفات توزیع	درصد	۸.۷۴	۸.۳۰	۱۰.۲۴	۹.۲۴	۸.۴۲	۱۰.۵۰	۱۱.۲۹
ظرفیت چراغ‌های روشنایی معابر (توان نصب شده)	کیلووات	۲۳۱۳۲	۲۲۷۲۱	۲۲۳۶۷	۲۱۹۵۳	۲۱۷۸۲	۲۱۳۲۹	۲۱۰۰۲
متوسط قدرت چراغ‌های روشنایی معابر	وات	۱۱۶	۱۱۶	۱۱۶	۱۱۵	۱۱۵	۱۱۷	۱۱۵
تعداد چراغ بر مشترک	دستگاه	۰.۲۰	۰.۲۰	۰.۲۱	۰.۲۱	۰.۲۲	۰.۲۲	۰.۲۳
تعداد ترانسفورماتور هوایی به ازای هر هزار مشترک	دستگاه	۵.۵۹	۵.۴۲	۵.۳۳	۵.۳۰	۵.۱۸	۵.۱۵	۵.۱۴
ظرفیت ترانسفورماتور هوایی به ازای هر هزار مشترک	کیلوولت آمپر	۱۰۹۴	۱۰۶۷	۱۰۵۰	۱۰۴۸	۱۰۱۳	۹۹۵	۹۹۷
تعداد ترانسفورماتور زمینی به ازای هر هزار مشترک	دستگاه	۱.۱۴	۱.۱۵	۱.۱۷	۱.۱۷	۱.۲۱	۱.۲۵	۱.۳۰
ظرفیت ترانسفورماتور زمینی به ازای هر هزار مشترک	کیلوولت آمپر	۸۶۸	۸۷۶	۸۸۵	۸۸۷	۹۱۵	۹۴۲	۹۸۹
کل ظرفیت ترانسفورماتورهای منصوبه به ازای هر هزار مشترک	کیلوولت آمپر	۱۹۶۱	۱۹۴۲	۱۹۳۵	۱۹۳۴	۱۹۲۸	۱۹۳۷	۱۹۸۶
کل تعداد ترانسفورماتورهای منصوبه به ازای هر هزار مشترک	دستگاه	۶.۷۳	۶.۵۷	۶.۴۹	۶.۴۷	۶.۳۹	۶.۳۹	۶.۴۵
تعداد ساختمان پست به ازای هر هزار مشترک	دستگاه	۱.۳۴	۱.۳۵	۱.۳۷	۱.۳۶	۱.۴۰	۱.۴۳	۱.۵۰
متوسط ظرفیت ترانسفورماتورهای منصوبه	کیلوولت آمپر	۲۹۱	۲۹۵	۲۹۸	۲۹۹	۳۰۲	۳۰۳	۳۰۸
طول شبکه فشار ضعیف به ازای هر مشترک	متر	۶۰۵	۶۱۲	۶۱۳	۶۱۴	۶۰۸	۶۱۴	۶۳۳
طول شبکه فشار متوسط به ازای هر مشترک	متر	۳.۳۰	۳.۳۵	۳.۳۶	۳.۳۶	۳.۳۹	۳.۴۹	۳.۶۱
طول شبکه فشار ضعیف به ازای هر ترانس	متر	۸۹۸.۵۹	۹۳۰.۷۶	۹۴۴.۷۰	۹۴۹.۱۶	۹۵۱.۱۵	۹۶۱.۲۵	۹۸۲.۲۴
طول شبکه فشار متوسط به ازای هر ترانس	متر	۴۹۱	۵۰۹	۵۱۸	۵۲۰	۵۳۱	۵۴۵	۵۶۱
متوسط طول فیدهای فشار متوسط	کیلومتر	۱۴	۱۵	۱۶	۱۶	۱۵	۱۶	۱۷

شاخص‌های شرکت توزیع برق تبریز

شاخص	واحد	عملکرد ۹۷	عملکرد ۹۶	عملکرد ۹۵	عملکرد ۹۴	عملکرد ۹۳	عملکرد ۹۲	عملکرد ۹۱
درصد کل انشعابات نصب شده به فروخته شده تا بازه موردنظر	روز	۹۷	۹۷	۹۶	۹۴	۹۲	۸۷	۸۳
متوسط زمان واگذاری انشعاب از شبکه موجود	روز	۱۴	۹	۲۲	۵۱	۳۹	۶۷	۷۴
نسبت انشعابات نصب شده به فروخته شده سال جاری	انشعاب	۱۰۹.۲۳	۱۰۶.۹۸	۱۲۳.۰۱	۱۱۶.۴۱	۱۳۵.۰۹	۱۰۰.۶۵	۷۸.۳۷
درصد کنتورهای دیجیتالی نسبت به کل مشترکین	درصد	۵۵.۵۲	۵۳.۶۱	۵۰.۹۹	۴۸.۵۳	۴۶.۱۷	۴۲.۸۴	۳۸.۵۷
متوسط مصرف سرانه خانگی	کیلوواتساعت	۱۸۹۱	۱۹۱۸	۱۸۶۳	۱۸۸۹	۱۸۹۳	۱۸۰۴	۱۸۳۵
متوسط مصرف سرانه هر مشترک در سال	کیلوواتساعت	۴۰۲۶	۴۱۲۹	۳۹۷۰	۳۹۷۸	۴۰۰۳	۳۹۱۱	۳۹۳۲
نسبت مصرف خانگی به کل	درصد	۳۶.۳۹	۳۶.۲۶	۳۶.۷۲	۳۷.۲۲	۳۷.۱۴	۳۶.۳۲	۳۶.۸۷
نسبت مصرف عمومی به کل	درصد	۱۱.۰۱	۱۱.۴۱	۱۱.۳۳	۱۱.۱۳	۱۱.۲۸	۱۰.۹۷	۱۱.۲۲
نسبت مصرف کشاورزی به کل	درصد	۶.۹۰	۶.۷۶	۷.۲۳	۷.۳۶	۷.۱۴	۸.۶۱	۶.۹۰
نسبت مصرف صنعتی به کل	درصد	۳۲.۳۱	۳۲.۲۰	۳۱.۴۸	۳۱.۶۳	۳۲.۹۷	۳۱.۹۳	۳۲.۷۷
نسبت مصرف سایر مصارف به کل	درصد	۱۱.۰۳	۱۱.۰۸	۱۰.۹۳	۱۰.۵۱	۹.۷۴	۱۰.۰۲	۹.۹۰
نسبت مصرف روشنایی معابر به کل	درصد	۲.۲۶	۲.۲۹	۲.۲۹	۲.۱۴	۱.۷۱	۲.۱۵	۲.۳۴
نسبت تعداد مشترکین خانگی به کل	درصد	۷۷.۴۷	۷۸.۰۷	۷۸.۲۷	۷۸.۳۸	۷۸.۵۲	۷۸.۷۵	۷۹.۰۰
نسبت تعداد مشترکین عمومی به کل	درصد	۵.۴۸	۵.۳۸	۵.۲۱	۴.۹۸	۴.۷۳	۴.۴۳	۴.۱۲
نسبت تعداد مشترکین کشاورزی به کل	درصد	۰.۲۷	۰.۲۷	۰.۲۶	۰.۲۶	۰.۲۷	۰.۲۶	۰.۲۷
نسبت تعداد مشترکین صنعتی به کل	درصد	۱.۰۳	۱.۰۴	۱.۰۴	۱.۰۵	۱.۰۶	۱.۰۵	۱.۰۸
نسبت تعداد مشترکین سایر مصارف به کل	درصد	۱۵.۵۴	۱۵.۰۴	۱۵.۰۱	۱۵.۱۳	۱۵.۲۴	۱۵.۳۳	۱۵.۳۷
نسبت تعداد مشترکین روشنایی معابر به کل	درصد	۰.۲۱	۰.۲۱	۰.۲۱	۰.۱۹	۰.۱۹	۰.۱۷	۰.۱۷
تعداد پرسنل رسمی برهزار مشترک	نفر	۰.۵۶	۰.۵۹	۰.۶۲	۰.۶۲	۰.۶۵	۰.۶۳	۰.۶۷
نسبت کارشناسان به کل پرسنل رسمی	درصد	۵۵.۷۸	۵۴.۲۳	۵۱.۹۸	۶۶.۷۲	۵۷.۳۴	۵۶.۳۳	۵۱.۰۵

جدول و نمودار مقایسه پیک بار همزمان و غیر همزمان

شرح	۹۷	۹۶	۹۵	۹۴	۹۳	۹۲	۹۱	۹۰	۸۹	۸۸	۸۷
پیک بار همزمان	۷۶۹.۶۶	۷۹۱.۶۳	۷۳۳.۵۷	۷۲۴.۱۹	۶۴۹.۸۹	۶۰۲.۷۰	۵۸۲.۹۱	۵۹۴.۳۴	۵۷۷.۲۰	۵۴۵.۹۶	۵۴۲.۰۶
پیک بار غیر همزمان	۹۰۸.۹۹	۸۷۴.۰۰	۷۸۳.۴۰	۸۱۴.۵۰	۷۸۹.۹۰	۷۲۷.۳۳	۶۶۷.۹۰	۷۰۲.۸۰	۷۱۳.۹۳	۶۰۶.۳۰	۶۳۶.۰۰

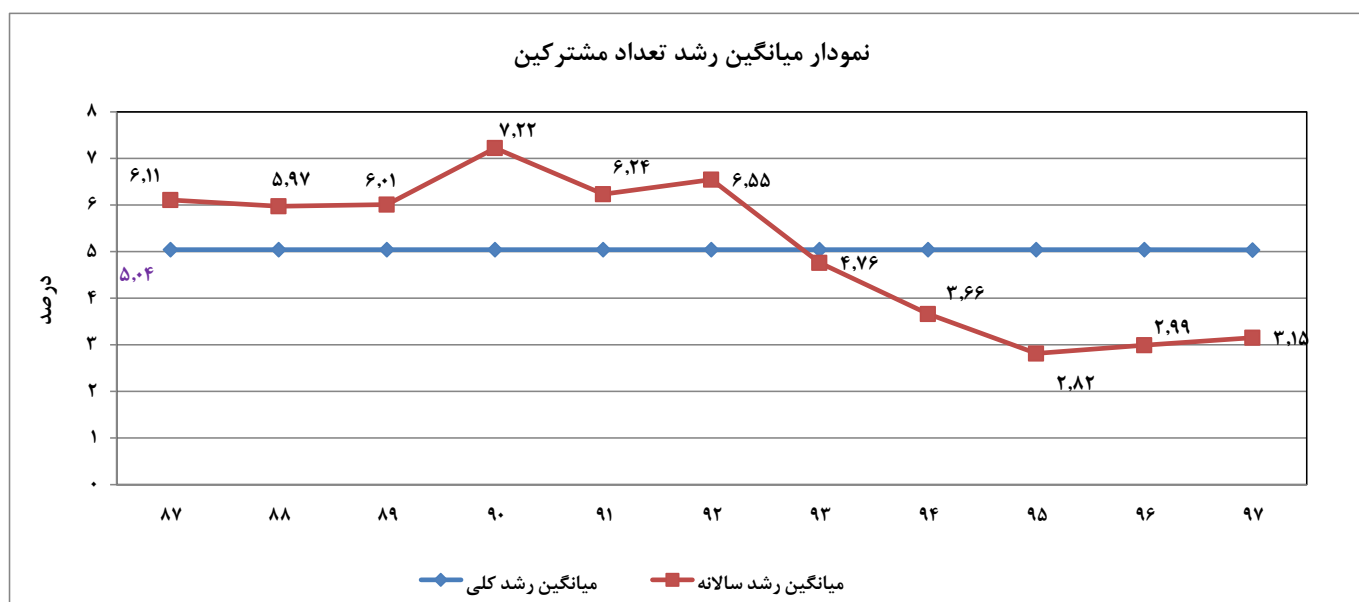


### آمار عملیات احداث و توسعه تأسیسات

۸۷	۸۸	۸۹	۹۰	۹۱	۹۲	۹۳	۹۴	۹۵	۹۶	۹۷	شرح
۴۰	۱۰۳	۳۱	۹۴	۲۸	۴۳	۴۲	۷۰	۵۹	۱۳۸	۶۱	پایه‌های چوبی منصوبه در شبکه ۴۰۰ ولت (اصله)
۱۶۳۱	۴۹۸۰	۲۱۹۹	۳۱۳۴	۱۳۵۸	۲۰۶۷	۲۹۹۷	۲۱۲۳	۱۶۸۷	۱۹۷۵	۱۶۰۸	پایه‌های بتونی منصوبه در شبکه ۴۰۰ ولت (اصله)
۲۲	۲۵۵	۱۳	۱۳	۱	۴	۰	۳	۱۱	۷	۲	پایه‌های چوبی منصوبه در شبکه ۲۰ کیلوولت (اصله)
۳۲۶	۲۷۶۱	۱۰۷۰	۱۱۴۶	۶۷۲	۱۶۸۰	۷۷۶	۷۵۳	۹۶۶	۱۰۹۲	۱۱۸۴	پایه‌های بتونی منصوبه در شبکه ۲۰ کیلوولت (اصله)
۶۲	۱۳۶	۷۹	۶۴	۳۱	۳۵	۱۲	۷۱	۳۶	۳۶	۳۶	سیم‌کشی شبکه ۴۰۰ ولت هوایی غیر خودنگهدار (کیلومتر)
۰	۰	۰	۵۰	۳۳	۵۲	۱۰۳	۹۰	۸۹	۱۰۹	۶۷	سیم‌کشی شبکه ۴۰۰ ولت هوایی خودنگهدار (کیلومتر)
۴۷	۹۳	۷۶	۱۰۱	۹۵	۹۱	۸۸	۹۸	۳۳	۲۶	۲۸	کابل‌کشی شبکه ۴۰۰ ولت زمینی (کیلومتر)
۱۰۱	۴۶	۵۳	۴۳	۴۶	۴۹	۹	۲۱	۵۰	۴۴	۴۴	سیم‌کشی شبکه ۲۰ کیلوولت هوایی غیر خودنگهدار (کیلومتر)
۰	۰	۰	۰	۱	۱۰	۰.۲۹	۵	۱	۶	۰	سیم‌کشی شبکه ۲۰ کیلوولت هوایی خودنگهدار (کیلومتر)
۱۱	۳۸	۲۷	۶۸	۱۸	۲۶	۴۹	۵۸	۳۶	۳۹	۱۷	کابل‌کشی شبکه ۲۰ کیلوولت زمینی (کیلومتر)
۲۶۴	۲۹۸	۲۱۶	۲۹۰	۲۵۹	۳۰۰	۲۸۶	۳۰۲	۱۸۶	۲۸۱	۳۹۵	ترانسفورماتورهای هوایی منصوبه (دستگاه)
۵۰	۷۲	۴۶	۶۲	۶۰	۵۵	۶۲	۷۰	۳۳	۵۰	۶۹	ظرفیت ترانسفورماتورهای هوایی منصوبه (MVA)
۴۹	۴۲	۴۵	۷۹	۳۰	۱۷	۲۳	۱۱	۳۰	۲۶	۳۵	ترانسفورماتورهای زمینی منصوبه (دستگاه)
۳۲	۳۷	۳۷	۶۲	۲۳	۱۱	۱۸	۸	۲۴	۲۰	۲۸	ظرفیت ترانسفورماتورهای زمینی منصوبه (MVA)
۲۶	۷۶	۴۶	۱۱۶	۵۹	۸۸	۱۲۱۹	۵۴۴	۶۹	۴۶	۴۶	تابلو فشار متوسط (سری)
۱۵۶	۲۵۱	۲۴۷	۱۷۲	۱۸۱	۲۱۵	۱۹۹	۴۵۳	۱۵۷	۲۶۷	۳۵۴	تابلو فشار ضعیف (دستگاه)
۱۸۰	۸۱	۱۴۵	۳۵۵	۱۷۳	۲۵۸	۲۷۰	۱۹۰	۱۴۶	۱۳۳	۱۴۲	پیلار منصوبه (دستگاه)
۸۹۱۸	۲۱۲۷۷	۱۴۹۲۹	۶۹۶۳	۵۲۵۶	۳۲۰۶	۴۲۹۱	۲۲۱۲	۲۹۱۴	۳۱۳۱	۴۲۰۵	چراغ‌های منصوبه (دستگاه)
۱۵	۳۳	۳۴	۲۰	۲۱	۲۳	۲۹	۱۷	۳۵	۳۵	۱۶	احداث ساختمان پست زمینی (دستگاه)
۰	۴	۷	۸	۱۲	۶	۱۴	۱۰	۵	۸	۵	احداث پست کمپکت (دستگاه)
۰	۶	۳	۲	۴	۰	۰	۷	۰	۲	۱	نصب MOF (دستگاه)
۳۶۸۴۲	۳۶۵۶۱	۴۳۵۳۹	۴۳۶۷۹	۵۹۱۹۱	۵۳۸۸۰	۳۰۰۸۲	۳۰۸۲۵	۲۵۲۵۱	۳۰۲۶۱	۳۰۷۲۸	تعداد انشعابات فروخته شده (انشعاب)
۳۴۱۲۱	۳۴۲۸۳	۳۸۶۴۵	۴۹۷۸۹	۴۷۶۵۷	۵۰۵۶۲	۴۰۶۳۱	۳۶۳۸۸	۳۱۰۹۷	۳۲۳۷۴	۳۳۵۶۵	تعداد کنتورهای منصوبه (کنتور)

### جدول تعداد مشترکین شهری و روستایی (مشترک)

سال	خانگی	عمومی	کشاورزی	صنعتی	سایر مصارف	روشنائی معابر	جمع کل
۱۳۹۷	۷۶۶۹۸۰	۵۴۲۸۷	۲۶۸۳	۱۰۱۹۷	۱۵۳۸۱۹	۲۰۹۷	۹۹۰۰۶۳
۱۳۹۶	۷۴۹۳۱۰	۵۱۵۹۵	۲۵۵۳	۱۰۰۰۱	۱۴۴۳۱۳	۲۰۲۲	۹۵۹۷۹۴
۱۳۹۵	۷۲۹۴۱۱	۴۸۵۶۴	۲۴۵۲	۹۶۵۲	۱۳۹۸۹۲	۱۹۵۷	۹۳۱۹۲۸
۱۳۹۴	۷۱۰۴۴۳	۴۵۱۷۶	۲۳۹۰	۹۵۳۰	۱۳۷۱۲۰	۱۷۶۲	۹۰۶۴۲۱
۱۳۹۳	۶۸۶۵۸۸	۴۱۳۳۰	۲۳۱۸	۹۲۵۴	۱۳۳۲۱۰	۱۶۵۸	۸۷۴۳۵۸
۱۳۹۲	۶۵۷۲۸۶	۳۷۰۰۸	۲۱۵۹	۸۷۵۳	۱۲۷۹۷۵	۱۴۵۹	۸۳۴۴۴۰
۱۳۹۱	۶۱۸۸۷۸	۳۲۲۵۳	۲۰۸۳	۸۴۵۴	۱۲۰۳۸۹	۱۳۰۹	۷۸۳۳۶۶
۱۳۹۰	۵۸۳۴۶۵	۲۷۹۵۶	۱۹۹۵	۸۳۸۸	۱۱۴۳۸۳	۱۱۹۰	۷۳۷۳۷۷
۱۳۸۹	۵۴۴۱۹۶	۲۳۵۸۷	۱۹۱۹	۷۲۰۷	۱۰۹۶۴۱	۱۱۵۹	۶۸۷۷۰۹
۱۳۸۸	۵۱۲۷۶۸	۲۰۹۱۷	۱۴۳۱	۶۹۰۴	۱۰۵۶۲۱	۱۰۹۷	۶۴۸۷۳۸
۱۳۸۷	۴۸۳۵۰۹	۱۸۷۸۹	۹۶۵	۶۹۵۷	۱۰۱۰۹۴	۸۶۳	۶۱۲۱۷۷
میانگین رشد ( درصد )							۵.۰۴

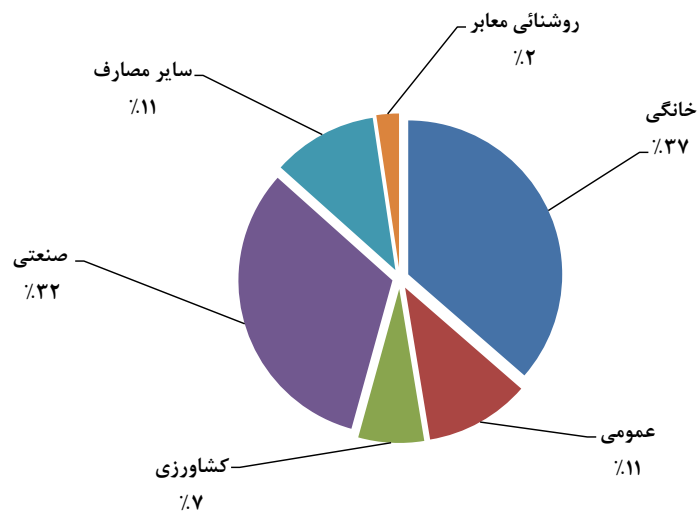




### جدول میزان مصرف مشترکین شهری و روستایی (مگاوات ساعت)

سال	خانگی	عمومی	کشاورزی	صنعتی	سایر مصارف	روشنائی معابر	جمع	ارسال به شرکت های همجوار	جمع کل
۱۳۹۷	۱۴۵۰۲۵۶	۴۳۸۷۰۶	۲۷۴۹۱۷	۱۲۸۷۹۲۸	۴۳۹۵۲۵	۹۴۰۹۷	۳۹۸۵۴۳۰	۲۶۶	۳۹۸۵۶۹۶
۱۳۹۶	۱۴۳۷۰۳۰	۴۵۲۳۳۵	۲۶۷۸۳۲	۱۲۷۶۰۲۶	۴۳۹۰۲۵	۹۰۶۲۶	۳۹۶۲۸۷۴	۲۸۹	۳۹۶۳۱۶۳
۱۳۹۵	۱۳۵۸۶۱۱	۴۱۹۳۱۲	۲۶۷۶۱۷	۱۱۶۴۸۱۰	۴۰۴۲۱۱	۸۴۸۳۸	۳۶۹۹۳۹۹	۳۳۴	۳۶۹۹۷۳۳
۱۳۹۴	۱۳۴۱۸۶۹	۴۰۱۴۱۹	۲۶۵۵۳۱	۱۱۴۰۳۲۷	۳۷۸۸۹۰	۷۷۲۱۴	۳۶۰۵۲۴۹	۱۲۹	۳۶۰۵۳۷۸
۱۳۹۳	۱۳۰۰۰۰	۳۹۵۰۰۰	۲۵۰۰۰۰	۱۱۵۴۰۰۰	۳۴۱۰۰۰	۶۰۰۰۰	۳۵۰۰۰۰۰	۲۹۴	۳۵۰۰۲۹۴
۱۳۹۲	۱۱۸۵۶۲۶	۳۵۸۱۶۳	۲۸۰۹۸۷	۱۰۴۲۲۸۹	۳۲۷۱۸۹	۷۰۱۷۲	۳۲۶۴۴۲۵	۳۲	۳۲۶۴۴۵۷
۱۳۹۱	۱۱۳۵۵۹۳	۳۴۵۶۸۵	۲۱۲۴۵۱	۱۰۰۹۳۷۷	۳۰۴۸۶۶	۷۲۰۷۵	۳۰۷۹۹۴۷	۲۹	۳۰۷۹۹۷۶
۱۳۹۰	۱۰۸۷۳۵۱	۳۲۶۰۶۴	۲۱۹۲۷۱	۱۰۴۵۰۵۷	۲۹۱۶۰۷	۴۴۷۴۵	۳۰۱۴۰۹۵	۵۵	۳۰۱۴۱۵۰
۱۳۸۹	۱۱۷۵۹۰۳	۴۳۶۸۳۱	۱۱۲۴۰۵	۱۰۲۲۴۶۵	۳۲۰۲۹۶	۷۵۴۱۹	۳۱۴۳۳۱۹	۴۰	۳۱۴۳۳۵۹
۱۳۸۸	۱۱۴۱۵۶۹	۴۸۶۱۰۹	۸۳۸۶۰	۹۱۵۶۴۱	۲۸۶۱۹۹	۶۸۴۱۲	۲۹۸۱۷۸۹	۹۴	۲۹۸۱۸۸۳
۱۳۸۷	۱۱۰۶۷۶۵	۳۸۱۹۴۸	۷۳۶۱۹	۹۱۶۰۴۷	۲۶۵۰۲۶	۵۹۵۶۶	۲۸۰۲۹۷۱	۴۶۷	۲۸۰۳۴۳۸
۳.۱۴	متوسط رشد ده ساله ( درصد )								

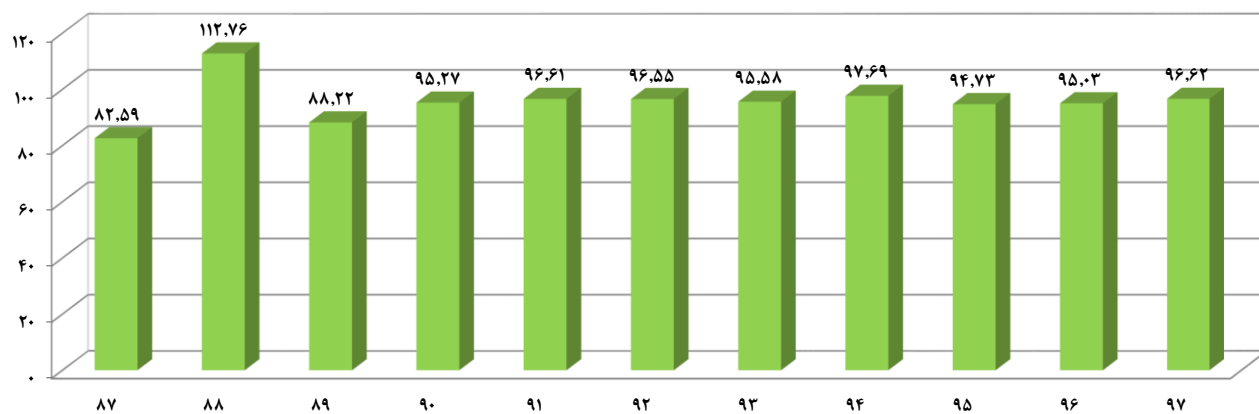
نمودار درصد مصرف به تفکیک تعرفه در سال ۱۳۹۷



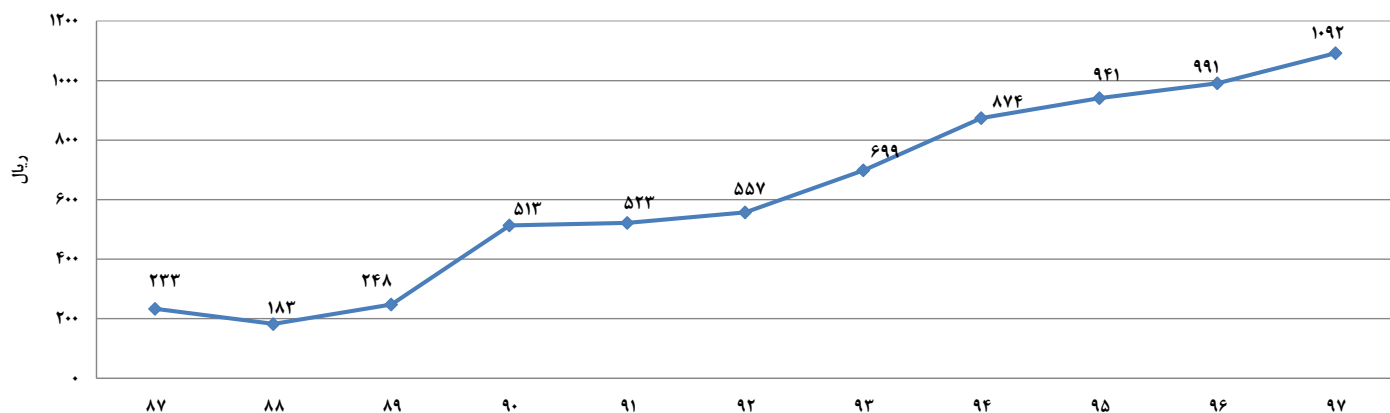
### جدول مقایسه درصد وصول به فروش و میانگین نرخ فروش

سال											واحد	شرح
۸۷	۸۸	۸۹	۹۰	۹۱	۹۲	۹۳	۹۴	۹۵	۹۶	۹۷		
۵۴۷۳۰۲	۵۴۴۸۸۰	۷۷۹۵۷۵	۱۵۴۷۰۰۳	۱۶۰۹۶۶۶	۱۸۱۷۷۵۴	۲۵۰۴۴۲۲	۳۱۵۱۷۰۶	۳۴۷۹۵۳۷	۳۹۲۶۵۴۱	۴۳۵۲۸۵۹	میلیون ریال	مبلغ فروش
۴۵۲۰۱۳	۶۱۴۳۸۵	۶۸۷۷۶۴	۱۴۷۳۷۷۷	۱۵۵۵۰۵۴	۱۷۵۵۰۲۰	۲۳۹۳۶۴۹	۳۰۷۹۰۳۹	۳۲۹۶۲۷۳	۳۷۳۱۴۴۵	۴۲۰۵۹۴۷	میلیون ریال	مبلغ وصول
۸۲.۵۹	۱۱۲.۷۶	۸۸.۲۲	۹۵.۲۷	۹۶.۶۱	۹۶.۵۵	۹۵.۵۸	۹۷.۶۹	۹۴.۷۳	۹۵.۰۳	۹۶.۶۲	درصد	درصد وصول به فروش
۲۳۳	۱۸۳	۲۴۸	۵۱۳	۵۲۳	۵۵۷	۶۹۹	۸۷۴	۹۴۱	۹۹۱	۱۰۹۲	ریال	میانگین نرخ فروش

#### نمودار درصد وصول به فروش



#### نمودار میانگین نرخ فروش

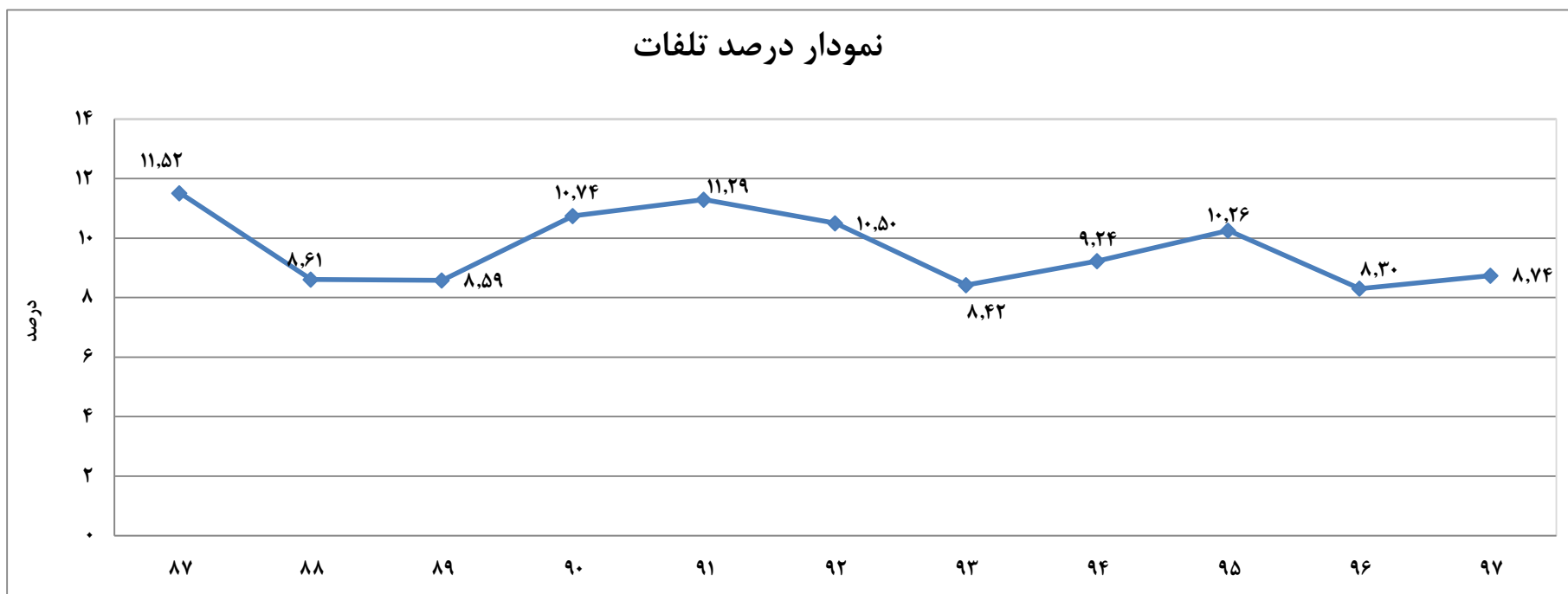


گزارش اطلاعات مربوط به مسکن مهر شرکت توزیع نیروی برق تبریز

شرح	از ابتدا تا پایان سال ۸۹	۱۳۹۰	۱۳۹۱	۱۳۹۲	۱۳۹۳	۱۳۹۴	۱۳۹۵	۱۳۹۶	۱۳۹۷	جمع عملکرد از ابتدا تا کنون
کل تعداد مسکن مهر (پیش بینی)	۳۶۷۱	۱۳۴۴۸	۱۳۵۰۰	۴۰۰۰	۹۵۲۰	۰	۰	۰	۰	۴۴۱۳۹
کل تعداد مسکن مهر (فروخته شده)	۳۶۷۱	۱۳۴۴۸	۶۲۹۲	۱۰۰۴۷	۴۲۳	۴۰۶	۳۰۱	۰	۰	۳۴۵۸۸
تعداد انشعابات فروخته شده تکفاز	۳۴۱۶	۱۲۴۴۹	۶۰۹۰	۹۶۳۹	۴۰۰	۴۰۶	۲۹۶	۰	۰	۳۲۶۹۶
تعداد انشعابات فروخته شده سه فاز	۲۵۵	۹۹۹	۲۰۲	۴۰۸	۲۳	۰	۵	۰	۰	۱۸۹۲
تعداد انشعابات نصب شده تکفاز	۰	۴۰۱۵	۳۷۳۳	۱۰۵۲۱	۶۹۵۰	۱۳۹۷	۹۶۳	۴۶۴۳	۴۰۰	۳۲۶۲۲
تعداد انشعابات نصب شده سه فاز	۰	۲۵۵	۱۵۷	۶۳۰	۴۹۶	۶۹	۱۰۱	۱۶۵	۱۴	۱۸۸۷
طول شبکه فشارمتوسط (کیلومتر)	۷۰	۵۱	۱۵	۸	۱۲	۰	۸	۱	۲	۱۶۶
طول شبکه فشارضعیف (کیلومتر)	۲۳	۱۶	۴۱	۳۳	۲۱	۷	۰	۳	۰	۱۴۶
تعداد ترانسفورماتور (دستگاه)	۳۱	۱۹	۷۲	۴۷	۵۵	۱۷	۱۵	۲	۷	۲۶۵
ظرفیت ترانسفورماتور (مگاوات آمپر)	۲۰	۱۴	۳۰	۱۶	۱۰	۱	۰.۲۷	۰.۰۱	۰.۳۵	۹۱

جدول وضعیت تلفات (میلیون کیلووات ساعت)

شرح	۹۷	۹۶	۹۵	۹۴	۹۳	۹۲	۹۱	۹۰	۸۹	۸۸	۸۷
کل انرژی وارد شده	۴۳۶۷	۴۳۲۲	۴۱۲۲	۳۹۷۲	۳۸۲۲	۳۶۴۷	۳۴۷۲	۳۳۷۷	۳۴۳۹	۳۲۶۳	۳۱۶۸
کل انرژی خارج شده	۳۹۸۶	۳۹۶۳	۳۶۹۹	۳۶۰۵	۳۵۰۰	۳۲۶۴	۳۰۸۰	۳۰۱۴	۳۱۴۳	۲۹۸۲	۲۸۰۳
تلفات شرکت (درصد)	۸.۷۴	۸.۳۰	۱۰.۲۶	۹.۲۴	۸.۴۲	۱۰.۵۰	۱۱.۲۹	۱۰.۷۴	۸.۵۹	۸.۶۱	۱۱.۵۲

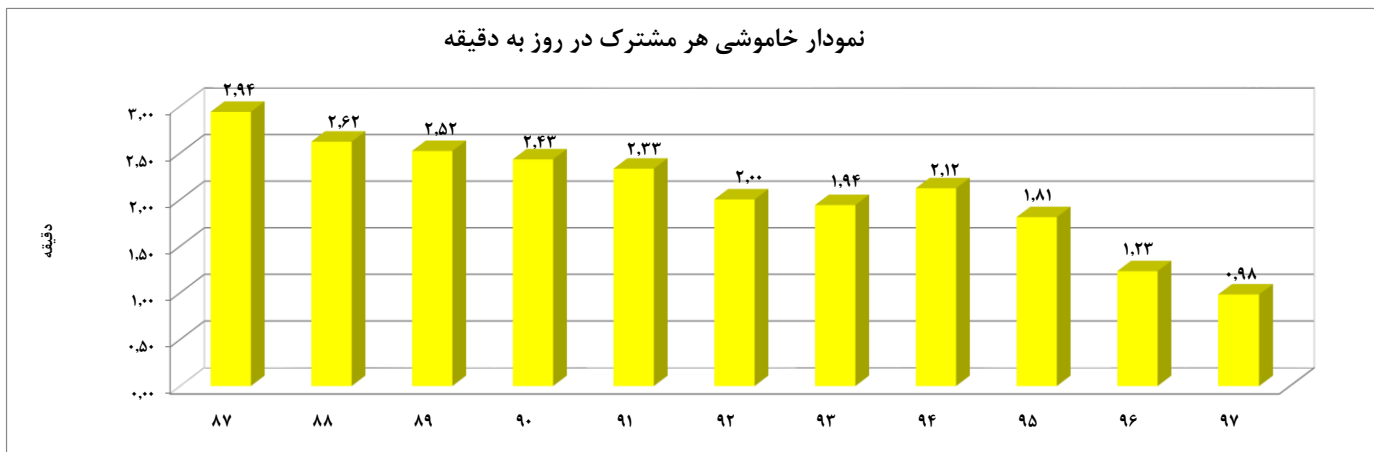
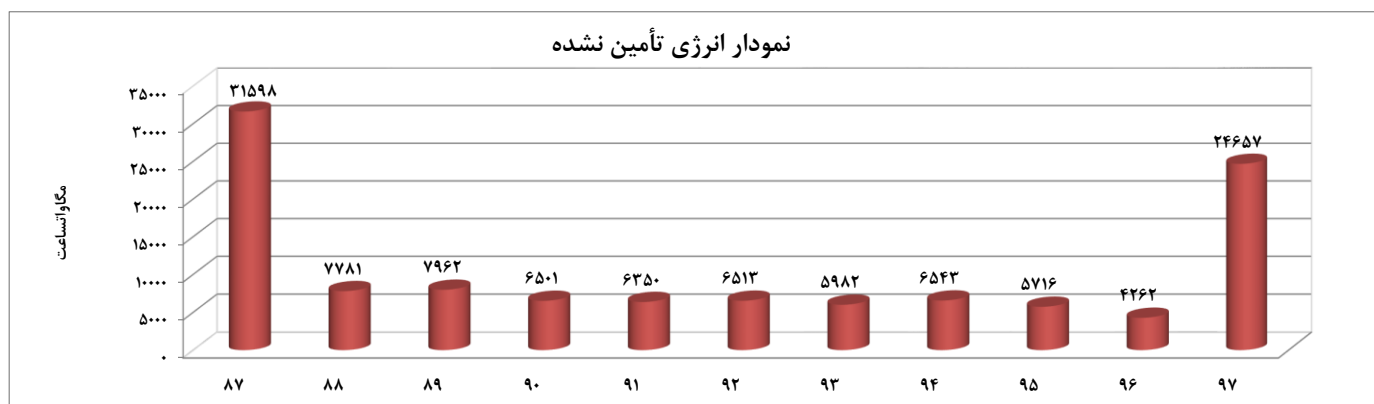


جدول میزان پرداخت‌های غیر حضوری و حضوری از طریق مشترکین

درصد پرداخت حضوری	درصد پرداخت غیر حضوری	تعداد قبض‌های پرداختی غیر حضوری									تعداد قبض‌های پرداختی از روش حضوری	تعداد کل قبض‌های پرداختی از طرف مشترکین	تعداد قبض‌های صادره برای مشترکین	شرح سال
		جمع	سایر	۱۵۲۱	POS	خودپرداز	اینترنت	اینترنت	همراه	تلفن‌بانک				
۴.۳۸	۹۵.۶۲	۳۳۶۸۲۴۲	۱۱۹۵۴	۰	۱۳۹۲۰۶۵	۸۳۶۷۸۸	۴۲۰۹۳۰	۴۳۹۶۸۳	۱۶۴۶۳۴	۱۰۲۱۸۸	۱۵۴۴۵۴	۳۵۲۲۶۹۶	۶۲۱۲۷۳۰	۱۳۹۷
۱.۸۴	۹۸.۱۶	۳۲۷۹۸۵۱	۱۰۳۹۳	۷۰۳۰۳	۱۳۴۷۲۰۴	۷۹۵۵۳۰	۳۳۴۳۲۱	۴۰۷۸۱۶	۱۶۳۲۱۸	۱۵۱۰۶۶	۶۱۶۱۹	۳۳۴۱۴۷۰	۶۰۸۳۱۷۱	۱۳۹۶
۷.۲۹	۹۳.۲۵	۳۰۹۱۴۹۴	۲۸۶۸۹	۱۰۷۶۹۷	۱۲۶۷۹۵۷	۸۶۴۶۸۷	۲۳۰۳۷۰	۲۹۲۳۱۰	۱۴۷۹۸۲	۱۵۱۸۰۲	۲۴۱۷۹۴	۳۳۱۵۴۰۱	۵۳۳۸۸۷۰	۱۳۹۵
۱۲.۵۹	۸۷.۳۹	۲۷۹۵۷۲۲	۱۰۱۸۵	۹۴۰۸۸	۱۱۸۸۴۷۸	۷۷۳۶۲۸	۱۹۵۸۶۲	۱۸۷۱۶۸	۱۰۸۰۹۳	۲۳۸۲۲۰	۴۰۲۸۴۲	۳۱۹۸۹۹۷	۴۸۳۰۸۷۵	۱۳۹۴
۱۳.۸۳	۸۶.۱۷	۲۵۵۷۱۱۹	۹۲۱۲	۷۸۵۶۰	۱۰۶۵۸۵۷	۷۱۸۴۲۶	۱۴۲۶۹۵	۲۲۲۵۷۹	۸۰۰۱۰	۲۳۹۷۸۰	۴۱۰۵۴۷	۲۹۶۷۶۶۶	۶۲۹۴۵۶۳	۱۳۹۳
۱۶.۷۰	۸۳.۳۰	۲۵۵۸۱۸۹	۷۱۵۳	۵۰۰۸۵	۱۰۱۱۴۶۵	۷۷۲۷۲۳	۸۷۴۷۳	۲۷۸۹۶۹	۶۷۳۴۷	۲۸۲۹۷۴	۵۱۳۰۰۳	۳۰۷۱۱۹۲	۵۴۱۱۳۰۴	۱۳۹۲
۲۳.۳۵	۷۶.۶۵	۲۲۳۱۰۵۷	۴۹۲۸	۲۶۹۴	۸۸۴۴۶۵	۷۷۳۸۰۵	۲۹۸۹۳	۲۱۳۴۶۱	۵۳۲۵۳	۲۶۸۵۵۸	۶۷۹۷۴۳	۲۹۱۰۸۰۰	۴۱۲۲۷۲۶	۱۳۹۱

### جدول انرژی تأمین نشده

سال											واحد	شرح
۸۷	۸۸	۸۹	۹۰	۹۱	۹۲	۹۳	۹۴	۹۵	۹۶	۹۷		
۳۱۵۹۸	۷۷۸۱	۷۹۶۲	۶۵۰۱	۶۳۵۰	۶۵۱۳	۵۹۸۲	۶۵۴۳	۵۷۱۶	۴۲۶۲	۲۴۶۵۷	مگاوات ساعت	کل انرژی تأمین نشده
۷۶۷۵	۳۹۱۹	۳۷۹۶	۳۲۱۰	۲۸۴۵	۲۶۲۶	۲۵۷۵	۳۹۷۱	۳۹۱۶	۴۲۷۲	۴۶۹۲	دفعه	تعداد قطعی فیبرهای شبکه فشار متوسط (اعم از دستی و حفاظتی)
۲.۹۴	۲.۶۲	۲.۵۲	۲.۴۳	۲.۳۳	۲.۰۰	۱.۹۴	۲.۱۲	۱.۸۱	۱.۲۳	۰.۹۸	دقیقه	خاموشی هر مشترک در روز به دقیقه
۹.۸۷	۲.۳۸	۲.۳۱	۱.۹۲	۱.۸۳	۱.۷۸	۱.۵۶	۱.۶۴	۱.۳۸	۰.۹۹	۵.۶۲	در هزار	کل نرخ انرژی تأمین نشده
۷.۸۳	۰.۵۶	۰.۵۶	۰.۲۳	۰.۲۱	۰.۳۹	۰.۲۱	۰.۱۷	۰.۱۲	۰.۱۳	۴.۹۴	در هزار	نرخ انرژی تأمین نشده فوق توزیع
۲.۰۴	۱.۸۲	۱.۷۵	۱.۶۹	۱.۶۲	۱.۳۹	۱.۳۵	۱.۴۷	۱.۲۶	۰.۸۶	۰.۶۸	در هزار	نرخ انرژی تأمین نشده توزیع



جدول وضعیت موجود تأسیسات شبکه در پایان سال ۱۳۹۷

جمع چراغ ها	چراغ های روشنایی LED	چراغ های طرح زمینی با لامپ ۳ وات کم مصرف (پشتاب CFL)	چراغ های لاک پشتی	جمع پایه ها	پایه های			خط ۴۰۰ ولت (کیلومتر)					خط ۲۰ کیلوولت (کیلومتر)					ظرفیت ترانس (مگاوات آمپر)		جمع	تعداد ترانس (دستگاه)		نوع بست				شرح امور
					فلزی	سیمانی	چوبی	جمع	زمینی	هوایی		جمع	زمینی	هوایی		جمع	زمینی	هوایی	جمع		زمینی	هوایی	کمپکت	جمع	پاساز	ساختمانی	
										خودنگهدار	غیر خودنگهدار			خودنگهدار	غیر خودنگهدار												
۱۶۹۲۱	۲۰۰	۵۲۶۷	۱۱۴۶۴	۱۴۴۷۵	۷۷۷	۱۰۲۵۴	۳۴۴۴	۷۰۵۰۴۲	۲۶۱	۵۸	۳۸۶	۱۵۴۰۸۴	۱۱۸	۱	۳۶	۱۷۹۰۲۰	۱۵۶	۲۳	۲۵۹	۱۷۰	۸۹	۵	۱۶۹	۱۵	۱۵۴	روشنایی	
۱۵۸۹۸	۱۶۴	۴۸۹۲	۱۰۸۴۲	۱۶۵۰۳	۱۶۶۱	۱۳۷۲۶	۲۱۱۶	۹۰۰۵۴	۳۱۷	۹۳	۴۹۱	۱۷۵۰۴۰	۱۴۷	۰	۲۹	۱۶۲۰۹	۱۴۶	۱۶	۲۵۵	۱۸۸	۶۷	۱۰	۱۶۲	۱۲	۱۵۰	گلستان	
۳۳۱۲۷	۱۰	۱۵۱۴۸	۱۷۹۷۹	۳۴۰۹۲	۱۰۰۲	۲۴۷۳۵	۸۳۵۶	۷۳۴۰۷۹	۱۷۶	۶۵	۴۹۴	۵۴۸۰۲۰	۱۱۲	۰	۴۳۶	۳۵۸۰۹۹	۷۶	۱۸۳	۱۰۹۱	۱۱۷	۹۷۴	۱۴	۱۸۹	۳۴	۱۵۵	اتل گلی	
۲۴۴۵۶	۰	۱۰۵۴۲	۱۳۹۱۴	۱۴۶۴۲	۹۶۷	۱۳۶۹۹	۹۷۶	۵۴۵۵۳	۱۰۰	۵۸	۳۸۸	۲۰۰۳۸	۵۷	۱	۱۴۳	۹۸۰۹۲	۵۵	۴۴	۳۳۸	۶۹	۲۶۹	۰	۸۲	۶	۷۶	ستارخان	
۳۵۰۷۱	۵۲	۱۳۶۰۲	۲۱۴۱۶	۲۷۰۱۶	۲۲۰۰	۱۵۹۹۷	۸۸۱۹	۶۴۸۰۹۲	۲۰۴	۶۵	۳۸۰	۳۱۵۰۷۰	۱۱۶	۱	۱۹۹	۲۳۲۰۷۲	۱۱۹	۱۱۴	۶۴۵	۱۵۶	۴۸۹	۷	۳۰۹	۸	۲۰۱	قراملک	
۷۳۴۵	۰	۶۳۵	۶۷۱۰	۱۷۰۷۳	۱۴۶۲	۱۱۱۱۱	۴۵۰۰	۳۵۴۰۴۹	۹۳	۳۲	۲۳۰	۲۴۷۰۸۴	۴۳	۰	۲۰۴	۱۷۵۰۵۰	۶۲	۱۱۳	۵۹۰	۷۸	۵۱۲	۳	۱۰۶	۲۴	۸۲	اندیشه و سردرود	
۲۵۰۶۳	۰	۴۹۲۰	۲۰۱۴۳	۱۸۸۴۶	۲۱۳۱	۱۴۸۶۰	۱۸۵۵	۸۹۸۰۱۰	۴۵۰	۸۸	۳۶۱	۲۸۶۰۸۵	۱۲۴	۵	۱۵۸	۲۷۵۰۰۹	۱۴۷	۱۲۸	۷۷۸	۱۹۸	۵۸۰	۲۰	۱۸۵	۲۷	۱۵۸	باغمیشه	
۸۴۱۷	۰	۰	۸۴۱۷	۱۱۳۷۰	۳۹۵	۹۹۵۳	۱۰۲۲	۲۱۷۰۹۵	۱۳	۳۳	۱۷۳	۳۱۴۰۹	۳۹	۹	۲۶۶	۱۳۴۰۸۳	۱۲	۱۳۳	۷۳۶	۲۰	۷۱۶	۲	۴۴	۹	۳۵	خسروشهر	
۹۹۲۶	۰	۲۱۵۱	۷۷۷۵	۱۴۱۷۰	۴۷۹	۹۱۱۶	۴۵۷۵	۲۳۲۰۵۴	۳۵	۱۹	۱۷۰	۲۶۶۰۰۸	۵۰	۰	۲۱۶	۷۹۰۸۴	۲۲	۵۸	۴۶۵	۳۵	۴۳۰	۵	۴۷	۱۲	۳۵	آذرشهر	
۸۱۵۰	۰	۸۳۶	۷۳۱۴	۶۴۷۴	۲۲۴	۴۷۲۳	۱۵۱۷	۱۷۵۰۵۱	۲۵	۲۲	۱۲۹	۲۳۶۰۲۲	۲۷	۰	۲۰۹	۴۶۰۱۹	۱۳	۳۳	۲۳۰	۲۲	۲۰۸	۰	۲۱	۱	۲۰	اسکو	
۲۴۲۶	۰	۰	۳۴۲۶	۲۹۳۷	۴۱۳	۲۵۰۱	۲۳	۲۸۶۰۹	۱۵۵	۱۴	۱۱۷	۵۷۰۳۶	۱۴	۱	۴۳	۱۰۲۰۷۶	۲۹	۷۴	۲۹۱	۴۱	۲۵۰	۲	۴۱	۳	۳۸	سهند	
۵۰۳۱	۰	۳۹۹	۴۶۳۲	۷۹۲۴	۱۰۹	۶۵۴۳	۱۲۷۲	۱۱۳۶۹	۴	۲۳	۸۵	۲۴۰۳۲	۷	۰	۲۳۳	۴۴۵۱	۶	۳۸	۳۰۹	۱۲	۲۹۷	۲	۲۰	۱	۱۹	ایلخچی	
۲۰۹۰	۰	۱۹۸	۱۸۹۲	۴۷۶۶	۳۴۱	۶۱۷۹	۲۴۶	۶۸۰۴۸	۲۳	۴	۴۱	۱۶۲۰۳	۲۱	۰	۱۴۱	۱۳۳۶۱	۷	۱۱۷	۵۲۵	۱۲	۵۱۳	۵	۳۹	۹	۳۰	ممقان	
۴۸۷۳	۰	۷۵۵	۴۱۱۸	۵۶۷۶	۷۳	۵۰۷۲	۵۳۱	۱۱۷۰۵۶	۹	۱۷	۹۱	۶۵۰۲۱	۱۳	۰	۵۲	۲۷۰۷۹	۸	۲۰	۱۵۴	۱۲	۱۴۲	۰	۱۳	۰	۱۳	گوگان	
۱۹۹۸۱۴	۴۲۶	۵۹۳۴۶	۱۴۰۰۴۲	۱۹۵۹۶۵	۱۲۲۴۴	۱۴۴۴۶۹	۳۹۲۵۲	۵۹۹۰	۱۸۶۴	۵۹۱	۳۵۳۶	۳۲۷۱	۸۸۷	۱۹	۲۳۴۴	۱۹۴۲	۸۵۹	۱۰۸۳	۶۶۶۶	۱۱۳۰	۵۵۳۶	۷۵	۱۲۲۷	۱۶۱	۱۱۶۶	جمع شرکت	

### ترکیب تحصیلات پرسنل

میزان تحصیلات	زن	مرد	تعداد کل (نفر)
زیردیپلم	۰	۱۹	۱۹
دیپلم	۱	۵۴	۵۵
فوق دیپلم	۳	۴۱	۴۴
لیسانس	۱۵	۲۶۴	۲۷۹
فوق لیسانس	۱۵	۱۳۸	۱۵۳
دکتری	۱	۳	۴
جمع	۳۵	۵۱۹	۵۵۴

### بخش مشاغل به تفکیک جنسیت

بخش مشاغل	زن	مرد	تعداد کل (نفر)
۱۰۰۰۰	۵	۹۱	۹۶
۲۰۰۰۰	۱	۸۱	۸۲
۳۰۰۰۰	۱۶	۱۰۷	۱۲۳
۴۰۰۰۰	۱۳	۱۷۳	۱۸۶
۷۰۰۰۰	۰	۵۶	۵۶
۸۰۰۰۰	۰	۱۱	۱۱
جمع	۳۵	۵۱۹	۵۵۴

### نمودار ترکیب تحصیلات پرسنل

